

SZÉP HÁZAK

ÉPÍTÉSZET | LAKBERENDEZÉS | KÉSZHÁZAK

Ára: 495 Ft | Előfizetőknek: 395 Ft



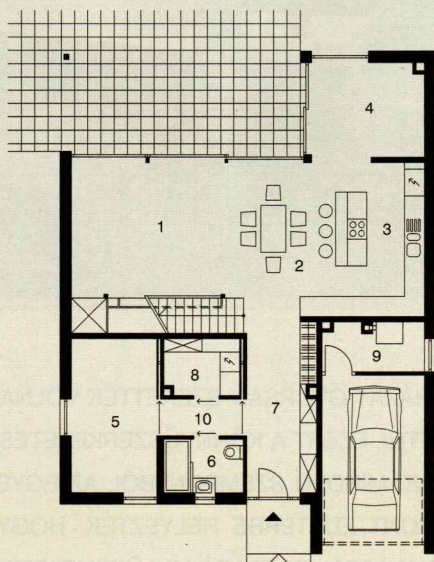
9 771216 126853

KÖNNYŰSZERKEZETES ÁTTÖRT KOCKA ■ TERMÉSZETES ÉS NAGYVONALÚ FORMÁCIÓ
SZINTELTOLÁSOS TÉRKÉPZÉS ■ VISSZATÉRŐ MOTÍVUMOK ■ SZELÍDÍTETT MOZGALMASSÁG



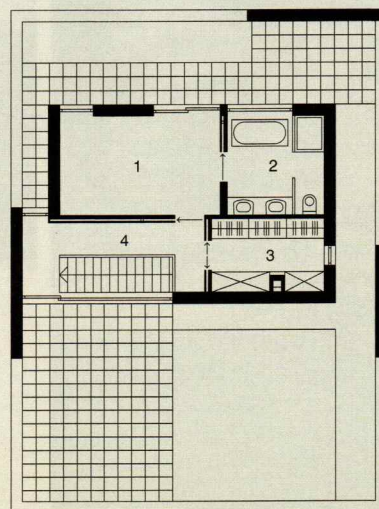
FÖLDSZINT

1. nappali
2. étkező
3. konyha
4. dolgozószoba
5. szoba
6. fürdőszoba
7. előtér
8. háztartási helyiség
9. fűtés
10. közlekedő



EMELET

1. szoba
2. fürdőszoba
3. gardrób
4. közlekedő





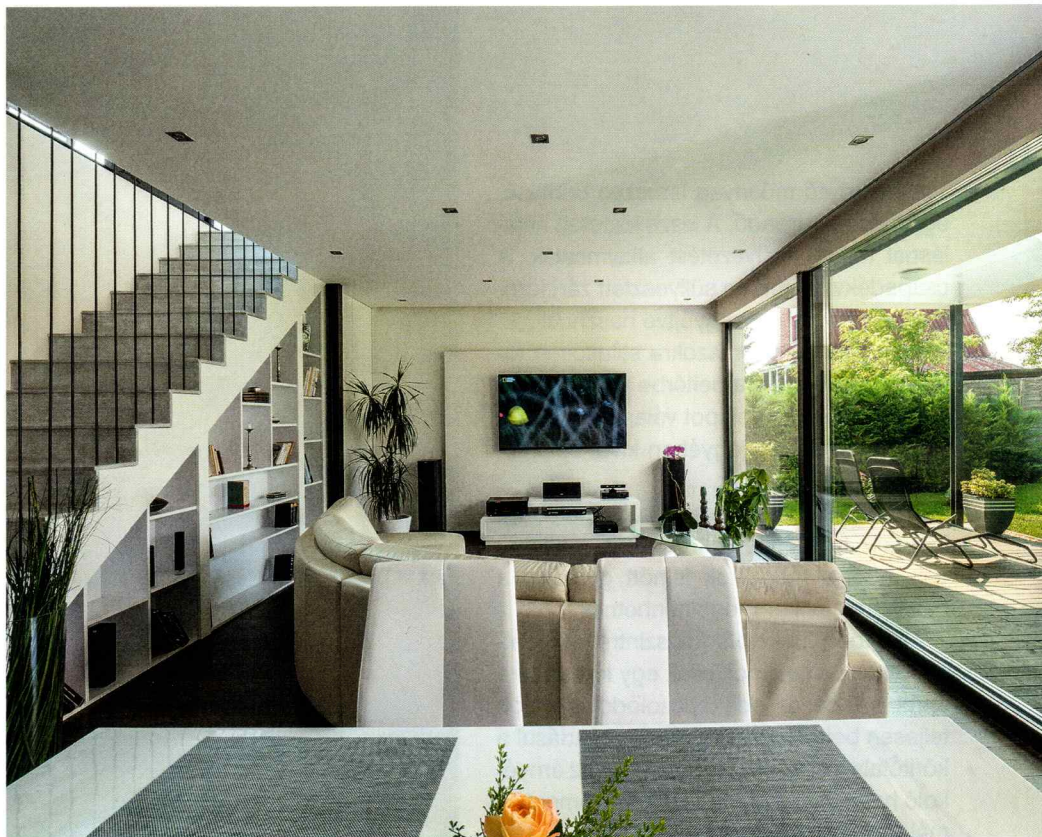
Sok természetes fény jut a nappaliba a kert felől és a lépcsőtéren keresztül is, ezáltal természetközeli, kellemes légkör élvezhető a kényelmes kanapén.

A kertvárosias jellegű építési helyszínt többnyire szabadon álló, családi házas beépítési mód jellemzi.

Az utcára merőleges, téglalap alakú, sík telek adottságai kedvezőnek tűntek a tervezett épület telepítése szempontjából.

Az előírt paraméterek – a beépítési százalék, valamint az elő- és oldalkert távolságok – betartása mellett az épület mögött elég nagy hátsókert marad. A kelet-nyugati tájolás miatt a lakóterekben jó benapozási feltételeket lehetett teremteni.

A speciális könnyűszerkezetes szisztémával készülő favázás ház kőzetgyapottal hőszigetelt. A külső nyílászárók műanyag tokozatúak, méretüket tekintve egyedi és típusjellegűek. A homlokzatokon megjelennek a bukó-nyíló és a fix ablakok, illetve az erkélyajtók változatai. A válaszfalaknál előnyösek a tömör és savmart üvegezésű tolóajtók.





Markánsan körvonalazódnak a funkcionális terek kívül és belül, amit feltűnően kihangsúlyoz a padlóburkolatok és a bútorok ellentétes színvilága.

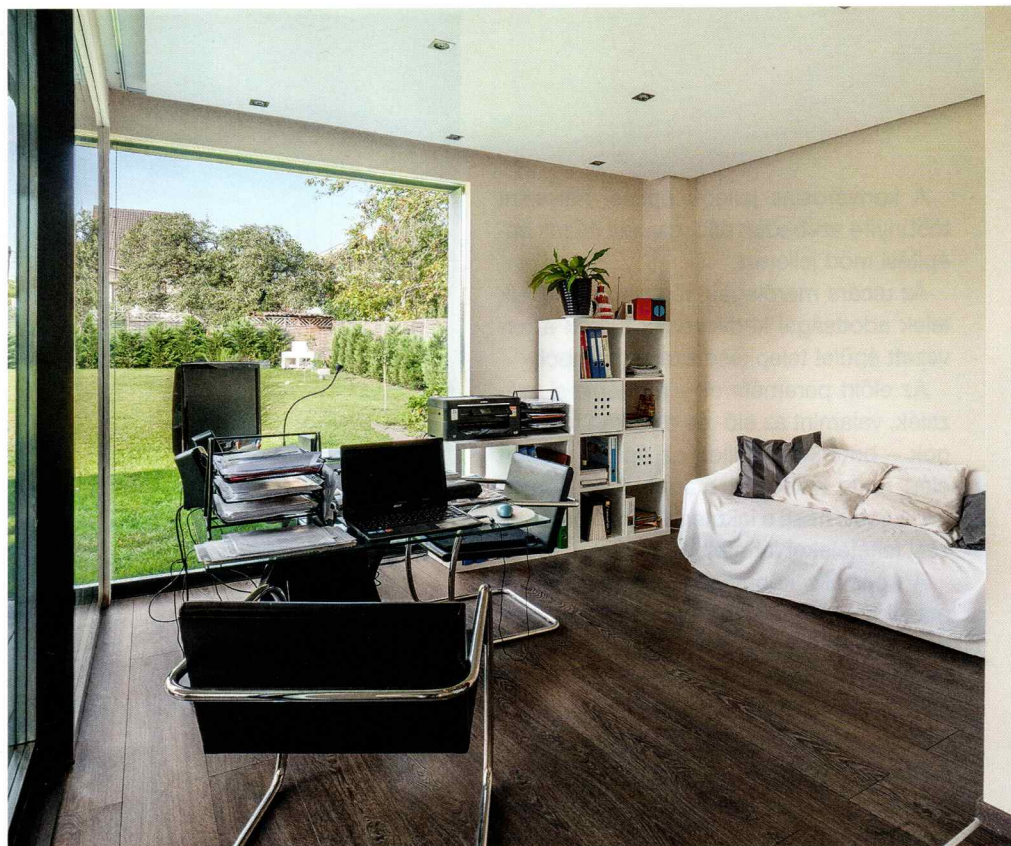
A lapostető műanyag lemezes borítású, egyenes rétegréndű. A kiszellőztetett héjalásnál rejtett vízvezetést alkalmaztak. A csapadékvizet földbe süllyesztett zárt tárolóba vezetik és összegyűjtve hasznosítják.

Burkolatként a teraszokra stílusosan tömörfa palló került, a beltérbe viszont laminált padlót és gresslapot választottak.

Az egyszerűség jegyében kívül-belül fehérre festettek a falak.

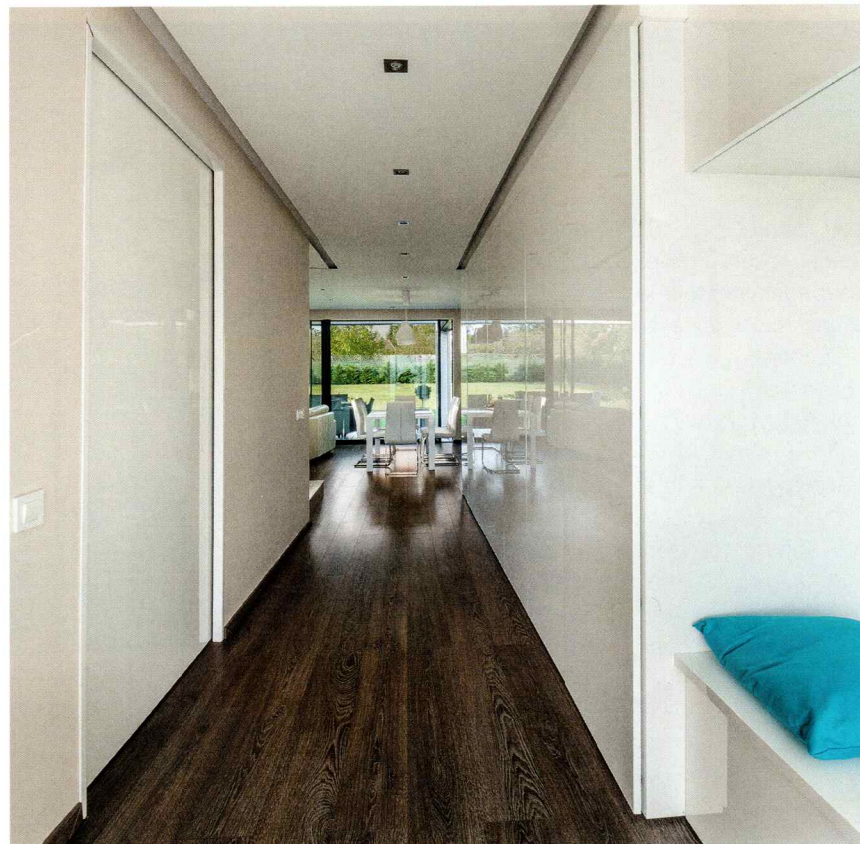
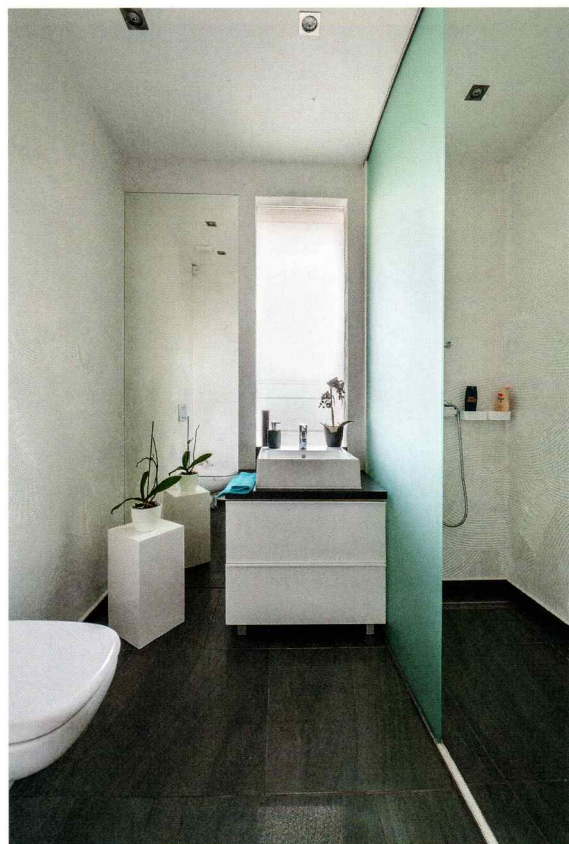
Az alapvetően két főre kalkulált helyiségigényen túl vendéglakrészre is szükség volt, ahol a megbízók felnőtt gyerekei a hazalátogatáskor megpihenhetnek.

A legtöbb funkció a földszintre koncentrálódik, az emeletnek csak egy kis területe épült be, de az odakapcsolódó teraszok teljesen befedik az alsó régiót. Ráadásul a körítőfalakon is túlnyúló födéme az árnyékoló hatásuk mellett mozgalmassá teszi a tömegformálást eredményeznek.



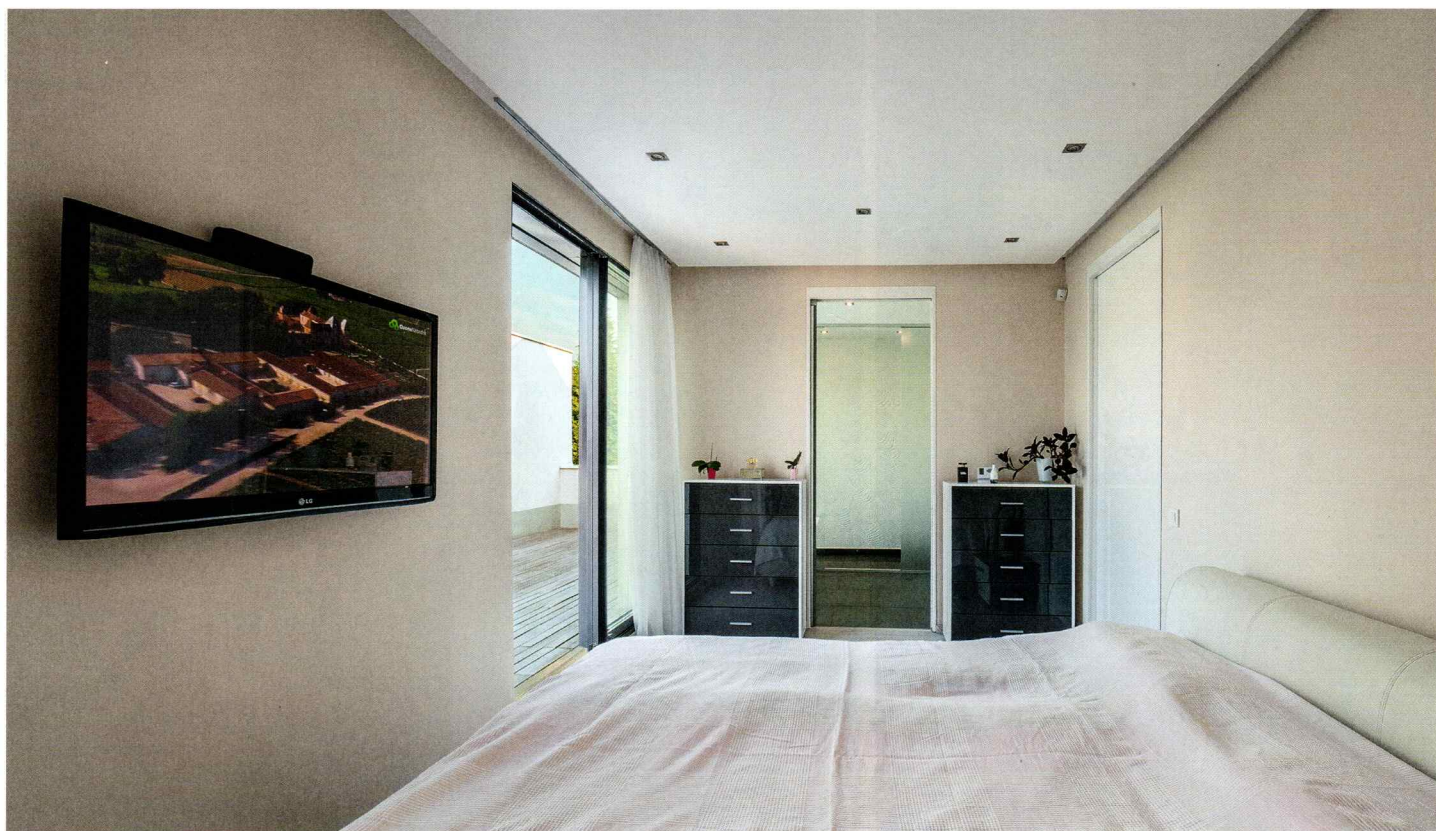


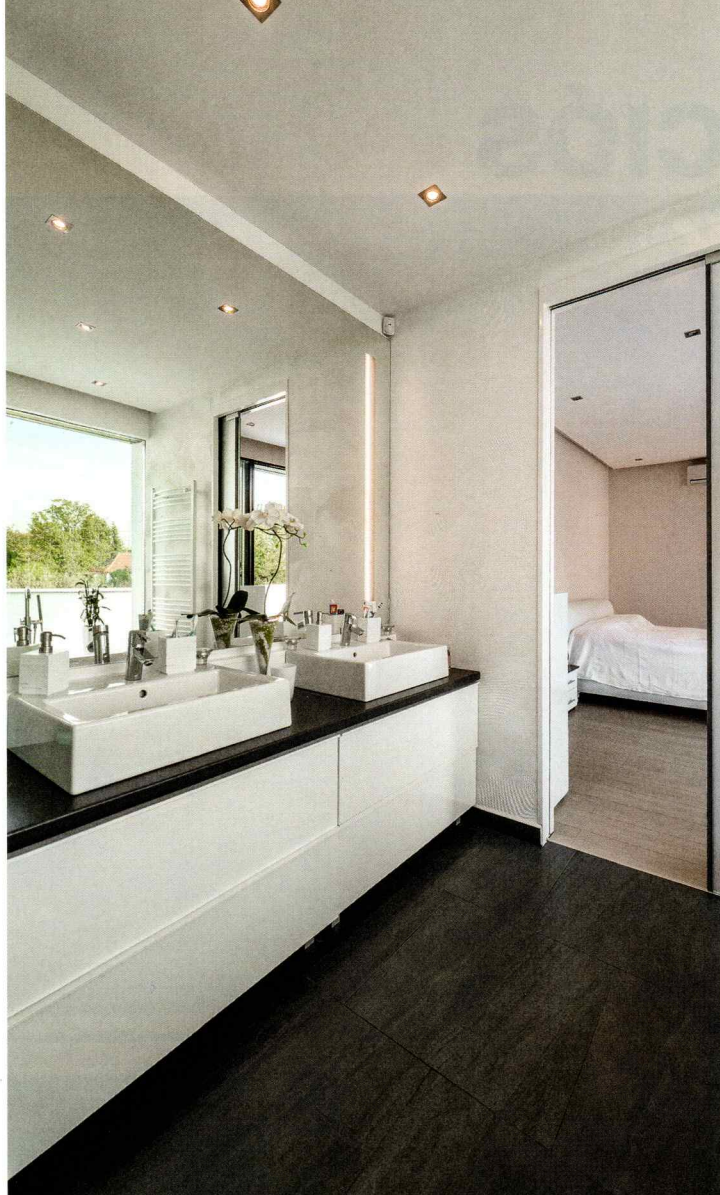
Az egyszerűsége törekvő lakberendezés – a beépítettség és a színharmonia tekintetében – következetesen nyomon követhető az egész házban.





Az emeleti privátszférában is tetten érhető a már-már puritán, tisztán funkcionális elrendezés mellett a teraszkapcsolat fontossága.





A fürdőszoba kivételes tájolásával és modern, praktikus berendezésével méltán alkalmas a relaxálásra.

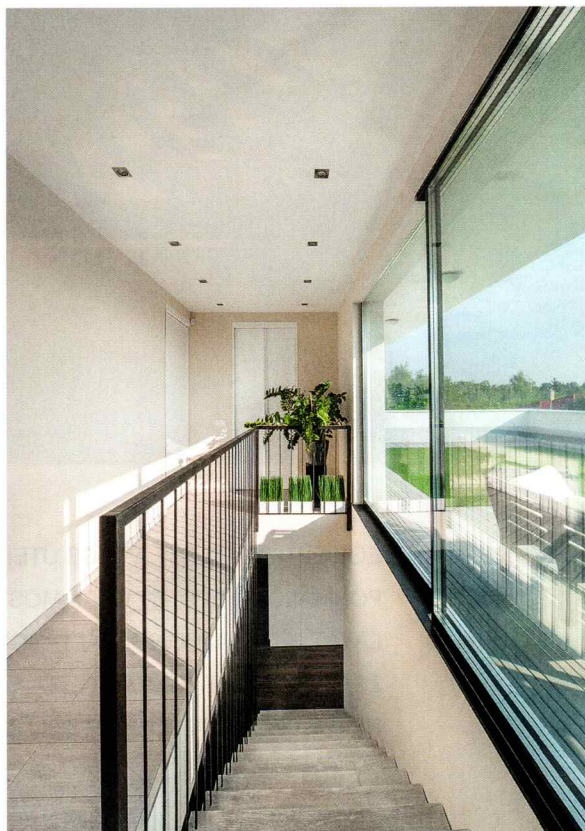
A belső terek kertkapcsolatának növelésére alkalmas nagyméretű üvegfelületekkel áttört kockára hasonlít a ház, amelynek rendkívül helytakarékos alaprajza befogadja a garázst és a bejárat közelében kialakított vendéglakrészt is.

A kert felé megnyitott közösségi tér hármas egységéhez applikált dolgozószoba ideális az otthoni munkavégzéshez.

Az alkotói koncepcióban a fehérség gondolatilag a tisztaságot jelképezi, felületileg steril háttérű környezetet hoz létre, amelyben a modern hangvételhez társított berendezés formatervezett ülőbútorai kapnak nagyobb hangsúlyt. A tárolófeladatokat szekrényfalak látják el.

A központi fűtést pelletkazán és tartaléként szolártartályban lévő – éjszakai árammal működő – fűtőszálak oldják meg.

A könnyűszerkezetes ház praktikus és szerethető, ráadásul gyorsan elkészült. ■



Generálkivitelezés:
VARIOSYSTEM GROUP KFT.
 2462 Martonvásár, Erdőhát u.
 Tel.: (70) 422-3858, (30) 201-8550
 Internet: www.variosystem.hu
 E-mail: info@variosystem.hu

Hörmann garázkapu:
HÖRMANN HUNGÁRIA KFT.
 Tel.: (80) 887-575
 Internet: www.hormann.hu
 E-mail: info@hormann.hu